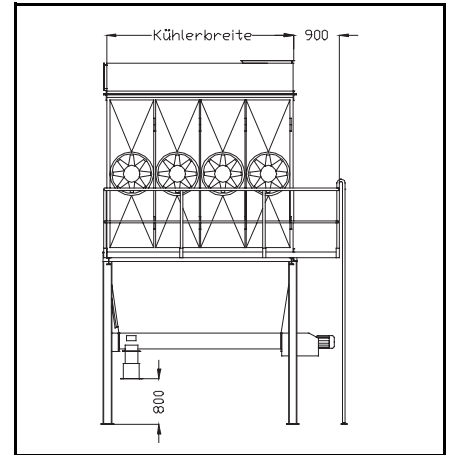
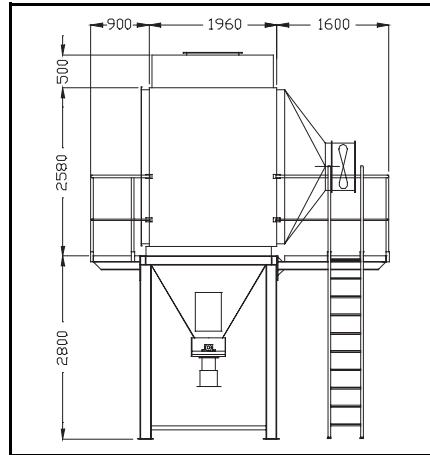
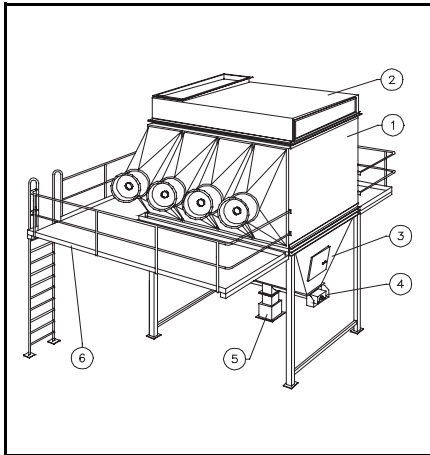




NFK Flächenkühler

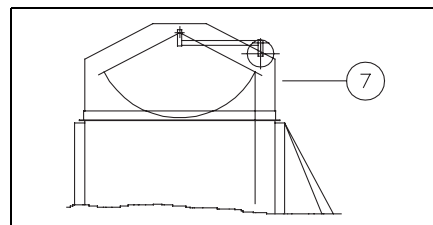


Der NEOTECHNIK-Flächenkühler NFK ist für die Kühlung von heißen Gasen (ca. 550 °C), von Schmelzöfen wie z. B. Kupolöfen, Drehtrommelöfen, Schachtöfen usw. ausgelegt.

Die heißen Gase werden dem Kühler von oben zugeführt. An den Außenflächen der waagrecht eingebauten Kühltaschen erfolgt die Wärmeübertragung auf die Kuhlflucht, die bei Bedarf von Axialventilatoren durch die Kühltaschen gedrückt wird.

Neben der Funktion der Temperatursenkung dient der Flächenkühler als Vorabscheider von groben Staubpartikeln aus den heißen Abgasen. Der abgeschiedene Staub

wird aus dem Staubsammelrumpf durch eine Förderschnecke und Doppelpendelklappe ausgetragen. Falls erforderlich, wird der Kühler mit einer vollautomatischen Kühlflächenreinigungsvorrichtung ausgerüstet, die eventuell mögliche Staubablagerungen kontinuierlich abreinigt.



Aufbau

Das Kühlergehäuse ist eine gut versteifte, geschweißte Stahlblechkonstruktion. Die Kühlventilatoren sind an schwenkbaren Einströmhauben befestigt, so dass eine wartungsfreundliche Inspektion der Kühltaschen möglich ist.

Der Kühlereinsatz besteht aus einzelnen Kühltaschen aus Stahlblech verschiedener Qualität, verzinkt oder anstrichbehandelt. Die mittels Knebelverschluss abgedichteten Kühltaschen können wartungsfreundlich nach vorne ausgebaut werden.

Die je nach Bedarf vorzusehende, vollautomatische Abreinigungsvorrichtung, besteht aus einer Reihe von Stahlketten, die an einem schwenkbar gelagerten Kamm befestigt sind. Durch Bewegen dieser Ketten werden die Kühltaschenaußenflächen von eventuellen Verunreinigungen befreit.

Die Kühlereinheit setzt sich aus folgenden vormontierten Elementen zusammen:

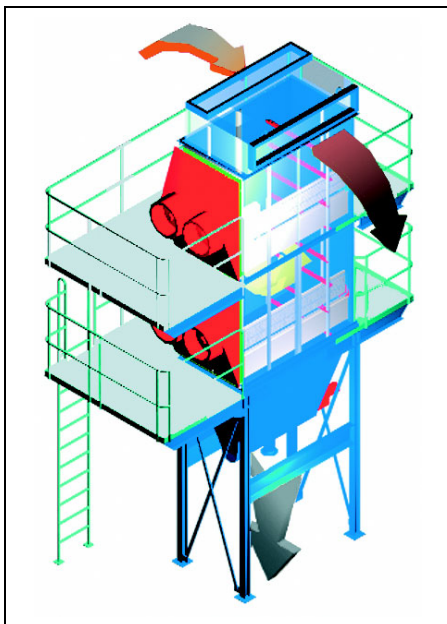
- 1 Kühlergehäuse
- 2 Rohgaseintrittshaube
- 3 Staubsammelrumpf
- 4 Förderschnecke
- 5 Staubaustrag
- 6 Begehungsfläche mit Aufstieg
- 7 Kühlerabreinigung

Kühlertyp	Kühltaschen Stck	Kühlfläche m ²	Kühlerbreite mm	Kühlventilatoren Stck	Gewicht kg
NFK 601 / 72-01	72	108	925	1	2.950
NFK 602 / 144-02	144	216	1.666	2	4.950
NFK 603 / 216-03	216	324	2.407	3	6.800
NFK 604 / 288-04	288	432	3.148	4	8.750
NFK 605 / 380-05	360	540	3.889	5	10.950
NFK 606 / 432-06	432	648	4.630	6	13.000
NFK 607 / 504-07	504	756	5.371	7	15.100
NFK 608 / 576-08	576	864	6.112	8	17.150
NFK 609 / 648-09	648	972	6.853	9	19.450
NFK 610 / 720-10	720	1.080	7.594	10	21.350
NFK 611 / 792-11	792	1.188	8.335	11	23.450
NFK 612 / 864-12	864	1.296	9.076	12	25.250
NFK 613 / 936-13	936	1.404	9.817	13	27.350
NFK 614 / 1.008-14	1.008	1.512	10.558	14	29.450
NFK 615 / 1.080-15	1.080	1.620	11.299	15	31.550
NFK 616 / 1.152-16	1.152	1.728	12.040	16	33.600



Entstaubungsbeispiele:

- 1 Kaltwindkupolöfen
- 2 Schmelzanlagen
- 3 Heißwindkupolöfen
- 4 Kaltwindkupolöfen



NEOTECHNIK GmbH Entstaubungsanlagen

Piderits Bleiche 8 · D-33689 Bielefeld · Postfach 11 02 61 · D-33662 Bielefeld
 Tel.: +49 (0) 52 05 75 03-0 Fax.: +49 (0) 52 05 75 03-77
 Internet: www.neotechnik.com E-Mail: info@neotechnik.com